

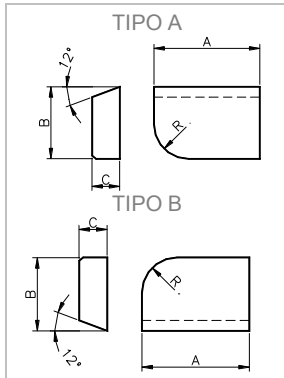
Placas para Soldar

Según Norma ISO
Argensinter estándar



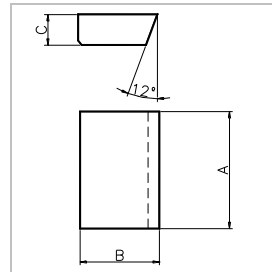
Placas para Soldar según Normas ISO (de acuerdo al estándar de Argensinter)

Tipo: A o B



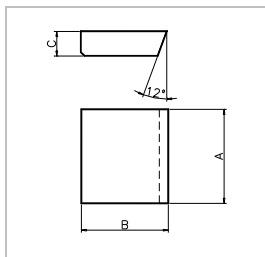
Código	A	B	C	R
PST A-B6	6	4	2	2
PST A-B82	8	5	2	3
PST A-B8	8	5	3	3
PST A-B102	10	6	2.5	3
PST A-B10	10	6	4	3
PST A-B123	12	8	3	4
PST A-B12	12	8	4	4
PST A-B164	16	10	4	5
PST A-B16	16	10	5	5
PST A-B205	20	12	5	8
PST A-B20	20	12	6	8
PST A-B257	25	14	7	8
PST A-B25	25	16	8	8
PST A-B328	32	16	8	10
PST A-B32	32	20	10	10
PST A-B4010	40	18	10	10
PST A-B40	40	25	12	10
PST A-B5012	50	20	12	12
PST A-B50	50	32	16	12

Tipo: C



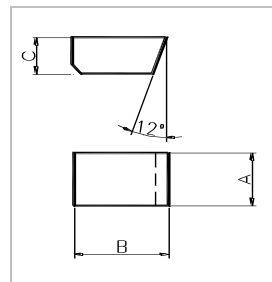
Código	A	B	R
PST C6	6	4	2
PST C82	8	5	2
PST C8	8	5	3
PST C102	10	6	2.5
PST C10	10	6	4
PST C123	12	8	3
PST C12	12	8	4
PST C164	16	10	4
PST C16	16	10	5
PST C205	20	12	5
PST C20	20	12	6
PST C257	25	14	7
PST C25	25	16	8
PST C328	32	16	8
PST C32	32	20	10
PST C4010	40	18	10
PST C40	40	25	12
PST C5012	50	20	12
PST C50	50	32	16

Tipo: CB



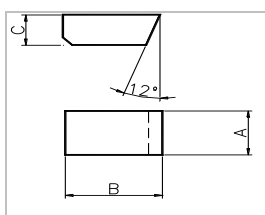
Código	A	B	C
PST CB6	6	6	2
PST CB10	10	10	4
PST CB12	12	12	4
PST CB14	14	14	5
PST CB15	15	15	5
PST CB16	16	15	6
PST CB18	18	18	6
PST CB207	20	18	7
PST CB208	20	18	8
PST CB22	22	20	7
PST CB25	25	20	8
PST CB28	28	20	8
PST CB30	30	20	8.5

Tipo: D



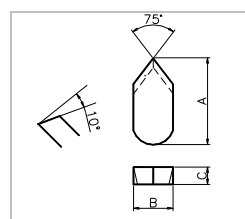
Código	A	B	C
PST D37	3	7	2
PST D3	3	7	3
PST D4	4	6	3
PST D48	4	8	3
PST D5	5	8	4
PST D510	5	10	4
PST D6	6	10	5
PST D612	6	12	5
PST D8	8	12	6
PST D814	8	14	6
PST D10	10	16	8
PST D12	12	20	10
PST D16	16	25	12

Tipo: DL



Código	A	B	C
PST DL3	3	10	3
PST DL4	4	12	4
PST DL5	5	15	5
PST DL6	6	16	5
PST DL7	7	18	6
PST DL8	8	20	7
PST DL9	9	20	7
PST DL10	10	20	7
PST DL12	12	22	8

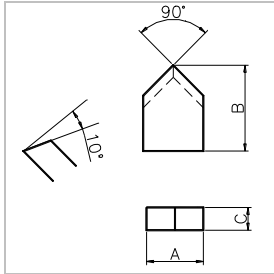
Tipo: E



Código	A	B	C
PST E8	8	4	3
PST E10	10	5	3
PST E122	12	4	2
PST E12	12	6	3
PST E14	14	5	2.5
PST E163	16	6	3
PST E16	16	8	4
PST E18	18	8	4
PST E20	20	10	5
PST E25	25	12	6
PST E32	32	16	8

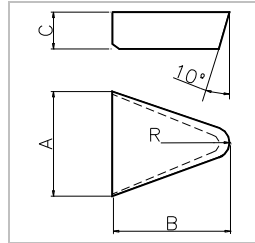
Placas para Soldar según Normas ISO (de acuerdo al estándar de Argensinter)

Tipo: F



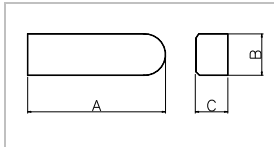
Código	A	B	C
PST F8	8	9	1.5
PST F103	10	12	3
PST F10	10	12	4
PST F12	12	15	4
PST F164	16	18	4
PST F16	16	18	5
PST F205	20	20	5
PST F20	20	20	7
PST F25	25	25	8
PST F32	32	30	9
PST F40	40	35	10
PST F50	50	40	10
PST F60	60	45	10
PST F63	63	45	10

Tipo: G



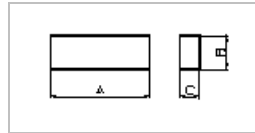
Código	A	B	C	R
PST G82	8	12	2.5	1
PST G8	8	12	4	1
PST G103	10	14	3	1.5
PST G10	10	14	4	1.5
PST G124	12	17	4	2.5
PST G12	12	17	5	2.5
PST G164	16	20	4	3.5
PST G165	16	20	5	3.5
PST G16	16	20	6	3.5
PST G20	20	24	6	4.5
PST G25	25	28	8	6
PST G30	30	34	10	8

Tipo: M



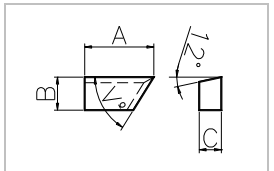
Código	A	B	C
PST M20	20	6	4
PST M25	25	6	5
PST M30	30	8	6
PST M32	32	8	6

Tipo: O



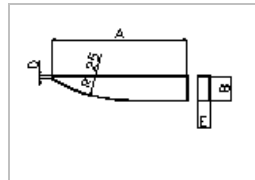
Código	A	B	C
PST O152	15	5	2
PST O202	20	6	2
PST O253	25	6	3
PST O254	25	7	4

Tipo: PA



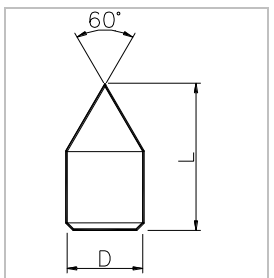
Código	A	B	C
PST PA2514	25	14	10
PST PB2514	25	14	10
PST PA2512	25	12	8
PST PB2512	25	12	8

Tipo: R



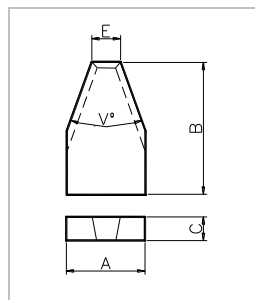
Código	A	B	C	R
PST R12	12	2	0.8	0.8
PST R16	16	2.5	1.2	1
PST R19	19	3	1.4	1
PST R22	22	3.5	1.8	1.4
PST R25	25	4	2.2	1.4
PST R30	30	5	2.8	1.4

Tipo: Z



Código	D	L
PST Z5	5	12
PST Z6	6	12
PST Z7	7	14
PST Z8	8	16
PST Z10	10	18
PST Z11	11	20
PST Z12	12	22
PST Z14	14	22
PST Z16	16	28
PST Z18	18	30
PST Z18E	18	25

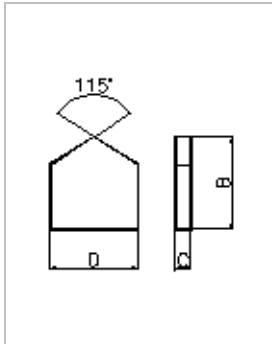
Tipo: X



Código	A	B	C	E
PST X16	16	25	6	5
PST X168	16	25	8	5
PST X19	19	28	6.5	7
PST X198	19	28	8	7
PST X25	25	35	7	10
PST X258	25	35	8	10
PST X38	38	45	8	15
PST X389	38	45	9.5	15
PST X44	44	50	9.5	17

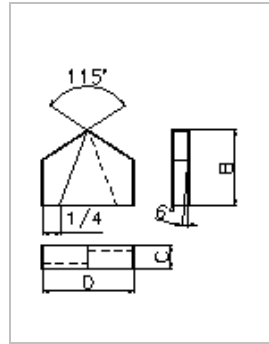
Placas para Soldar según Normas ISO (de acuerdo al estándar de Argensinter)

Tipo: W



Código	D	B	C
PST W2	2.5	3.5	0.6
PST W3	3.5	4.5	0.8
PST W4	4.5	5	1
PST W5	5.5	6	1.3
PST W6	6.5	7	1.5
PST W7	7.5	8	1.8
PST W8	8.5	8	1.8
PST W9	9.5	9	2
PST W10	10.5	9	2
PST W11	11.8	11	2.5
PST W12	12.8	11	2.5
PST W13	13.8	12	2.8
PST W14	14.8	12	2.8
PST W15	15.8	14	3
PST W16	17	14	3
PST W17	18	16	3.5
PST W18	19	16	3.5
PST W19	20	18	4
PST W20	21	18	4
PST W21	22	18	4
PST W22	23	18	4
PST W23	24	20	4.5
PST W24	25	20	4.5
PST W25	26	20	4.5

Tipo: W



Código	D	B	C
PST W26	27.5	20	4.5
PST W27	28.5	22	5
PST W28	29.5	22	5
PST W29	30.5	22	5
PST W30	31.5	22	5
PST W31	32.5	24	5.5
PST W32	33.5	24	5.5
PST W33	34.5	24	5.5
PST W34	35.5	24	5.5
PST W35	36.5	25	6
PST W36	37.5	25	6
PST W37	38.5	25	6
PST W38	39.5	25	6
PST W39	40.5	26	7
PST W40	41.5	26	7
PST W41	42.5	26	7
PST W42	43.5	26	7
PST W43	44.5	28	8
PST W44	45.5	28	8
PST W45	46.5	28	8
PST W46	47.5	28	8
PST W47	48.5	29	9
PST W48	49.5	29	9
PST W49	50.5	29	9
PST W50	51.5	29	9

Nuevo!



Ahorre tiempo y obtenga el mejor servicio. Visite **MiArgensinter!** (<http://mi.argensinter.com.ar>) y acceda a nuestra plataforma comercial online. Desde allí consulte precios y stock de estos productos y de todas nuestras líneas de artículos. También podrá comprar y ordenar la fabricación de más piezas sin moverse de su escritorio de una manera rápida y segura.

En Argentina, Ud. recibirá su pedido en su domicilio en 24hs. (dependiendo de su ubicación este plazo puede ser mayor).

Por favor, para mayor información contáctese con nosotros o visítenos en www.argensinter.com

ARGENSINTER

Argensinter S.R.L. – Metal Duro y Herramientas Especiales
Tacuarí 925 (B1704FJM) Ramos Mejía
Provincia de Buenos Aires, Argentina
Tel.: (+54) 11 4658 7637 – Fax: (+54) 11 4656 8028
email: ventas@argensinter.com - Web site: <http://www.argensinter.com>