

Placas de Apoyo

Argensinter estándar



Placas de Apoyo

(de acuerdo al estándar de Argensinter)

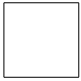
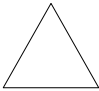
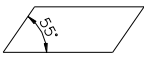
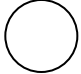
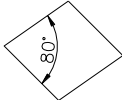
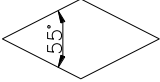

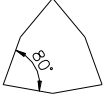
Códigos ISO - Plaquetas Intercambiables

Estructura de la codificación:

A	S	12	M
1	2	3	4

1 Código único de Identificación de la familia de las placas de apoyo: "A"

2 Forma o Geometría de la Plaqueta

			
S	T	K	R
			
C	D	V	W

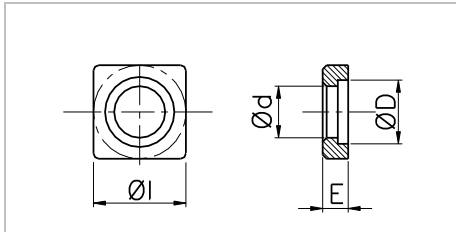
3 Circulo Inscrito en Milímetros del inserto intercambiable

4 Sistema de Fijación

- M = Palanca
- PN = Perno Central y Brida
- E = Espina Partida
- K = Tornillo

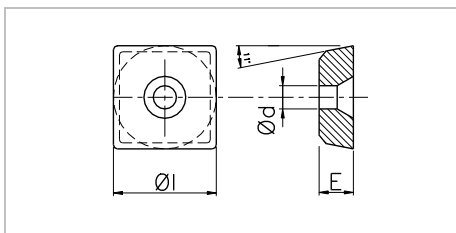
Placas de Apoyo (de acuerdo al estándar de Argensinter)

Tipo S



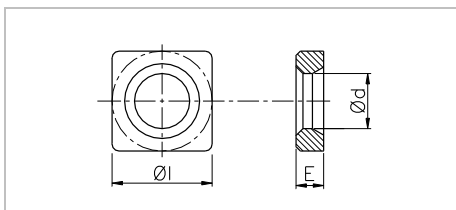
Código	Inserto	ØI	E	Ød	ØD
APO AS 12 PN	SNMG 12	12.50	4.76	5.00	6.90
APO AS 12 PNG	SNMG 12	12.50	3.18	6.60	8.20
APO AS 12 K	SNMG 12	12.50	4.76	7.50	8.20
APO AS 19 K	SNMG 19	18.70	4.76	11.30	12.3
APO AS 19 PN	SNMG 19	18.70	4.76	11.30	13.0

Sistema de Fijación: Perno Central y Brida / Tornillo



Código	Inserto	ØI	E	Ød
APO AS 12 EP	SPUN 12	11.3	3.18	3.40
APO AS 19 EP	SPUN 19	18.0	4.76	3.40

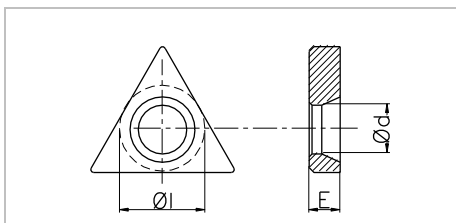
Sistema de Fijación: Espina Partida



Código	Inserto	ØI	E	Ød
APO AS 12 M	SNMG 12	11.6	3.18	6.40
APO AS 15 M	SNMG 15	14.6	4.76	8.20
APO AS 19 M	SNMG 19	18.0	4.76	9.70
APO AS 25 M	SNMG 25	24.10	6.35	12.9

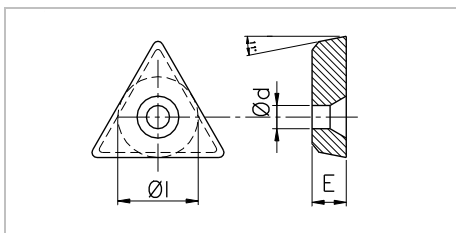
Sistema de Fijación: Palanca

Tipo T



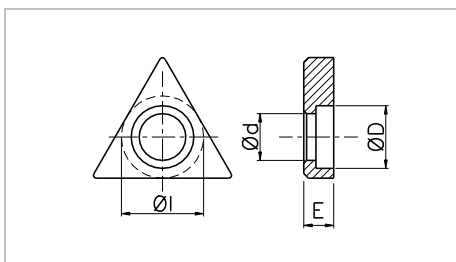
Código	Inserto	ØI	E	Ød
APO AT 16 M	TNMG 16	8.8	3.18	4.90
APO AT 22 M	TNMG 22	11.8	3.18	6.40
APO AT 27 M	TNMG 27	14.60	4.76	8.20
APO AT 33 M	TNMG 33	17.80	4.76	9.80

Sistema de Fijación: Palanca



Código	Inserto	ØI	E	Ød
APO AT 16 EP	TPUN 16	8.00	3.18	2.40
APO AT 22 EP	TPUN 22	11.00	3.18	3.40
APO AT 27 EP	TPUN 27	13.30	4.76	3.40

Sistema de Fijación: Espina Partida

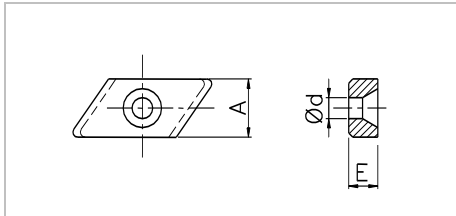


Código	Inserto	ØI	E	Ød	ØD
APO AT 16 PN	TNMG 16	8.80	3.18	5.10	6.10
APO AT 16 K	TNMG 16	8.80	4.76	6.20	6.00
APO AT 22 PN	TNMG 22	11.70	4.76	5.10	6.50
APO AT 22 PNG	TNMG 22	11.70	4.76	6.20	7.50
APO AT 22 K	TNMG 22	11.70	4.76	7.20	8.00

Sistema de Fijación: Perno Central y Brida / Tornillo

Placas de Apoyo (de acuerdo al estándar de Argensinter)

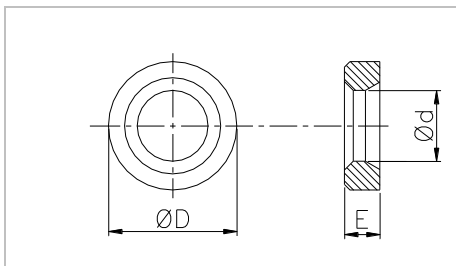
Tipo K



Código	Inserto	Øl	E	Ød
APOAK 16 ER	KNUX 16 (R)	9.40	4.76	3.40
APOAK 16 EL	KNUX 16 (L)	9.40	4.76	3.40

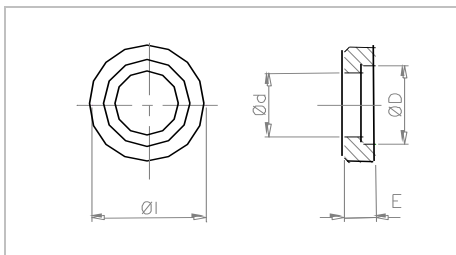
Sistema de Fijación: Espina Partida

Tipo R



Código	Inserto	ØD	E	Ød
APOAR 20 M	RCMT 20	17.50	4.76	8.20
APOAR 25 M	RCMT 25	22.00	6.35	9.80

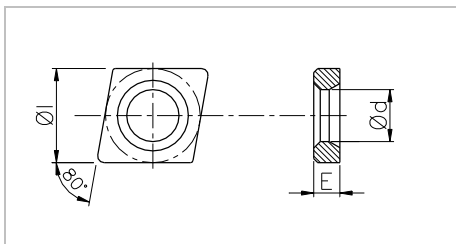
Sistema de Fijación: Palanca



Código	Inserto	ØD	E	Ød	ØD
APOAR 10 PN	RCMT 10	8.80	3.18	5.40	6.70
APOAR 12 PN	RCMT 12	10.50	3.18	5.40	6.70

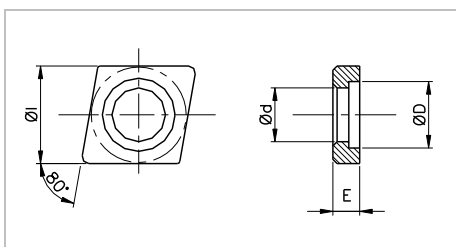
Sistema de Fijación: Perno Central y Brida / Tornillo

Tipo C



Código	Inserto	Øl	E	Ød
APOAC 12 M	CNMG 12	11.6	3.18	6.40
APOAC 15 M	CNMG 15	14.6	4.76	8.20
APOAC 19 M	CNMG 19	18.0	4.76	9.70

Sistema de Fijación: Palanca

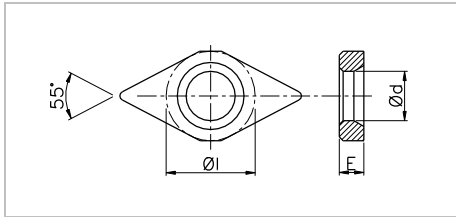


Código	Inserto	Øl	E	Ød	ØD
APOAC 12 K	CNMG 12	12.50	4.76	7.50	8.20
APOAC 12 PN	CNMG 12	12.50	4.76	5.00	6.90
APOAC 19 PN	CNMG 19	18.80	4.76	11.3	13.00
APOAC 19 K	CNMG 19	18.70	4.76	11.3	12.30

Sistema de Fijación: Perno Central y Brida / Tornillo

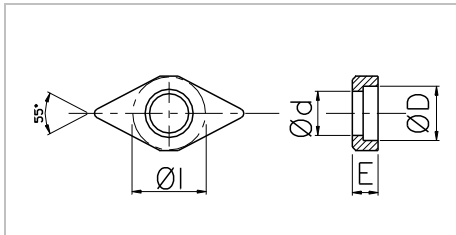
Placas de Apoyo (de acuerdo al estándar de Argensinter)

Tipo D



Código	Inserto	Øl	E	Ød
APO AD 15 M	DNMG 15	11.6	3.18	6.4

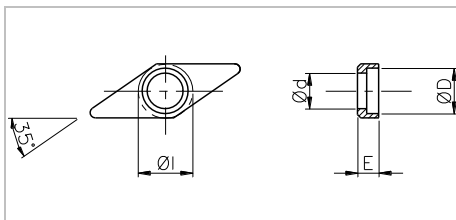
Sistema de Fijación: Palanca



Código	Inserto	Øl	E	Ød	ØD
APO AD 11 PN	DCMT 11	8.50	3.18	5.40	6.70
APO AD 11 T	DCMT 11	8.50	3.18	6.80	7.20
APO AD 15 K	DNMG 15	12.45	4.76	7.50	8.20
APO AD 15 KG	DNMG 15	12.45	8.00	7.50	8.20
APO AD 15 I	DNMG 15	12.45	3.18	7.50	8.20

Sistema de Fijación: Perno Central y Brida / Tornillo

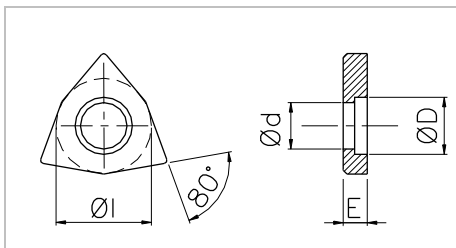
Tipo V



Código	Inserto	Øl	E	Ød	ØD
APO AV 16 PN	VBMT 16	8.25	3.18	5.40	6.90
APO AV 16 K	VNMG 16	9.14	3.18	5.90	6.60

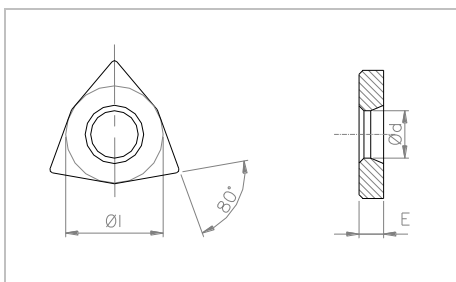
Sistema de Fijación: Perno Central y Brida / Tornillo

Tipo W



Código	Inserto	Øl	E	Ød	ØD
APO AW 0603	WNMG 06	8.90	3.18	5.00	6.00
APO AW 0803	WNMG 08	12.80	3.18	6.10	7.50

Sistema de Fijación: Perno Central y Brida / Tornillo



Código	Inserto	Øl	E	Ød
APO AW 0803 M	WNMG 08	12.80	3.18	6.50

Sistema de Fijación: Palanca

Nuevo!



Ahorre tiempo y obtenga el mejor servicio. Visite ***MiArgensinter!*** (<http://mi.argensinter.com.ar>) y acceda a nuestra plataforma comercial online. Desde allí consulte precios y stock de estos productos y de todas nuestras líneas de artículos. También podrá comprar y ordenar la fabricación de más piezas sin moverse de su escritorio de una manera rápida y segura.

En Argentina, Ud. recibirá su pedido en su domicilio en 24hs. (dependiendo de su ubicación este plazo puede ser mayor).

Por favor, para mayor información contáctese con nosotros o visítenos en www.argensinter.com